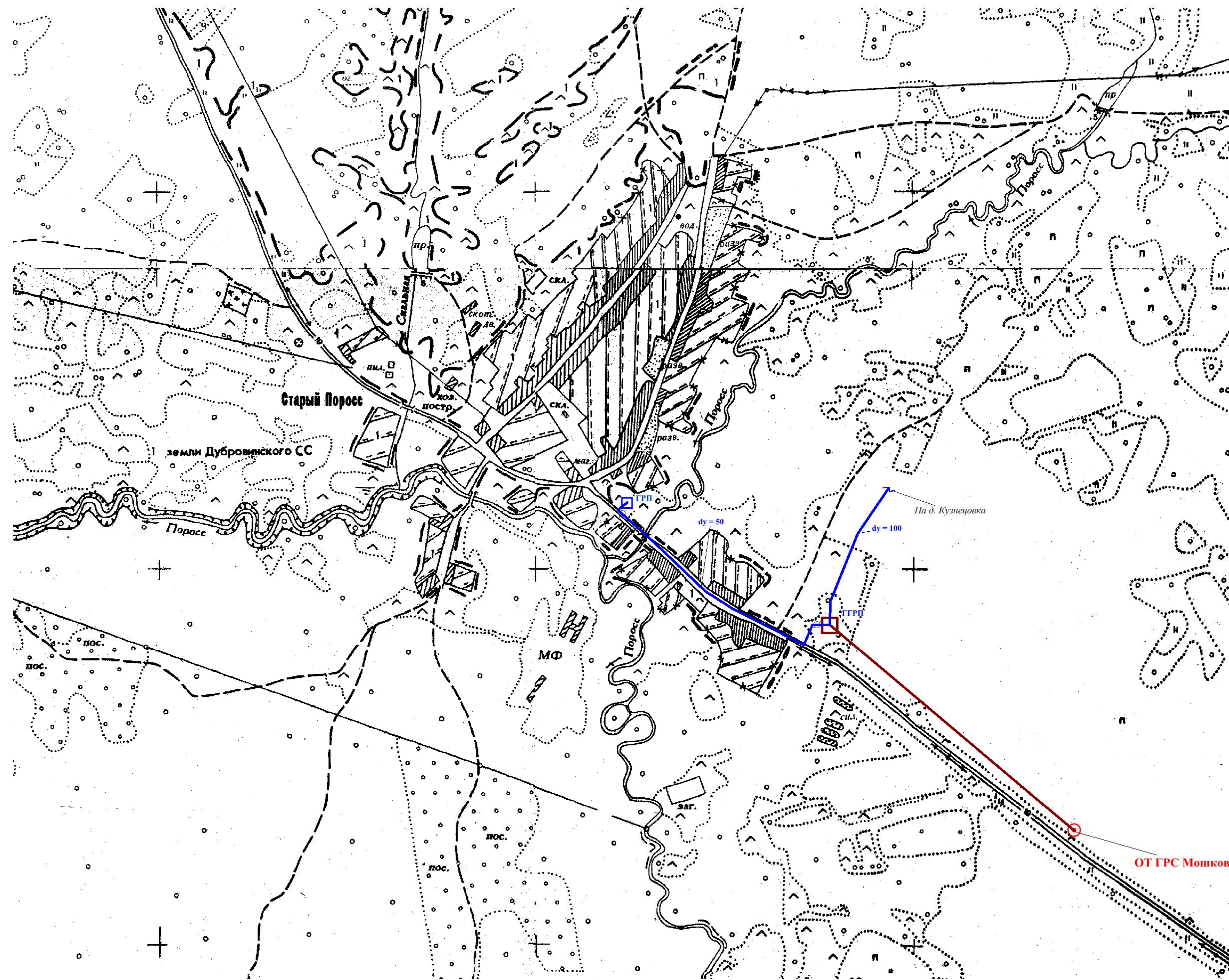


Схема газоснабжения с. Старый Порос Дубровинского сельсовета
Карта М1:5000



Условные обозначения

- — Проектируемый головной газорегуляторный пункт
- — Проектируемый газорегуляторный пункт
- — Перспективный газопровод высокого давления P до 12 кгс/см²
- — Перспективный газопровод высокого давления P до 6 кгс/см²
- dy=50 — Условный диаметр газопровода, мм.

						1935 - СХ		
						Схема газоснабжения Дубровинского сельсовета Мошковского района Новосибирской области		
Имя	Кол.уч.	Лист	№ листа	Дата		Схема газоснабжения с. Старый Порос	Схем.	Лист
Г.И.Т.	Шилькина					СХ	5	7
Н.И.Т.	Сидорова							
Проверил	Шилькина							
Исполнил	Аморова							
						Карта М1:5 000	№ ОАО "ГИПРОНИГАЗ" г.Новосибирск	